

GELATERIA ARTIGIANALE  
*Dolcemente*  
IL TARTUFO DI PIZZO

*La tua dolce metà*



**Gelateria Artigianale Dolcemente**

Tel. 050.970417 - Cell. 339.2751269 - Cell. 339.6852684  
[www.gelateriadolcemente.it](http://www.gelateriadolcemente.it) - [gelateriadolcemente@hotmail.it](mailto:gelateriadolcemente@hotmail.it)



Facebook: [gelateria dolcemente](https://www.facebook.com/gelateria.dolcemente)



### **Tartufo di Pizzo Classico**

Gelato alla nocciola e cioccolato con cuore morbido di cioccolato fondente



### **Tartufo Pistacchioso**

Gelato al Pistacchio con cuore di crema al pistacchio pralinato



### **Tartufo Noir**

Gelato al cioccolato fondente con cuore morbido di cioccolato fondente



### **Tartufo Nocciola**

Gelato alla nocciola con cuore di panna montata



**Tartufo crema siciliana** gelato di ricotta di pecora con cuore morbido di cioccolato fondente variegato al pistacchio / pera cioccolato / fichi



### **Tartufo Stracciatella**

Gelato alla stracciatella con cuore morbido di cioccolato fondente



**Tartufo Mandorla**  
Gelato alla mandorla con cuore di mandorla pralinata



**Tartufo Tiramisù**  
Gelato al tiramisù con cuore morbido di cioccolato fondente



**Tartufo Rocher**  
Gelato al Rocher con cuore morbido di cioccolato fondente



**Tartufo Cioblanc** gelato al cioccolato bianco  
con cuore di cioccolato bianco disponibile anche con variegatura di caramello



**Tartufo Caffè**  
Gelato al caffè con cuore di panna montata

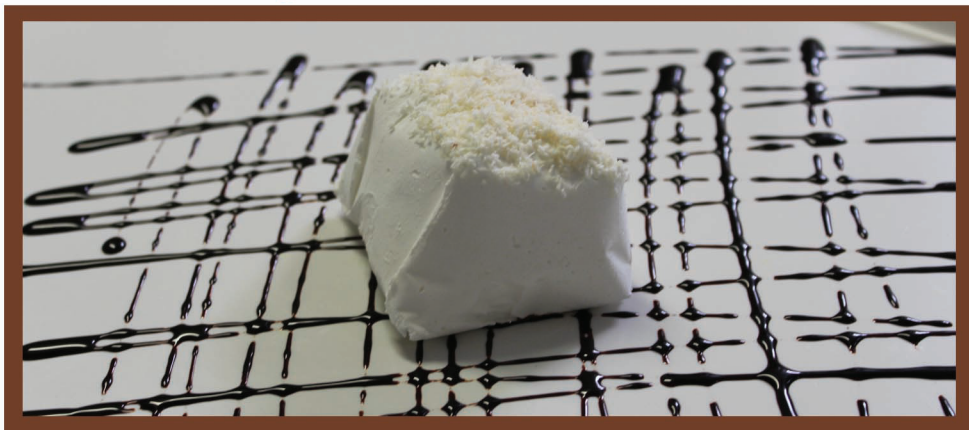


**Tartufo Bianco**  
Gelato al fiordilatte con cuore di amarena



### **Tartufo Noce e Arancia**

Gelato alla noce variegato all'arancia con cuore morbido di cioccolato fondente



### **Tartufo Cocco**

Gelato al cocco con con cuore morbido di cioccolato fondente



### **Tartufo Limone**

Gelato al limone con cuore di morbida crema al limone



**Mattonella ai Pinoli**



**Tortino di gelato al cioccolato fondente  
variegato all'arancia o all'albicocca**



**Golose mini porzioni di semifreddi  
disponibili in vari gusti**

## IL TARTUFO DI PIZZO

*Il Tartufo di Pizzo è una monoporzione di gelato artigianale, nato appunto a Pizzo, ridente cittadina della costa tirrenica calabrese. Il Tartufo rappresenta un vero e proprio vanto per Pizzo, che per tale motivo è stata riconosciuta come Città del Gelato.*

*La Gelateria Dolcemente offre la possibilità di far gustare questa bontà artigianale anche fuori dal territorio calabrese mantenendo comunque inalterate le tecniche e le tradizioni produttive del paese di origine che rendono questo prodotto unico nel suo genere per qualità e gusto.*

